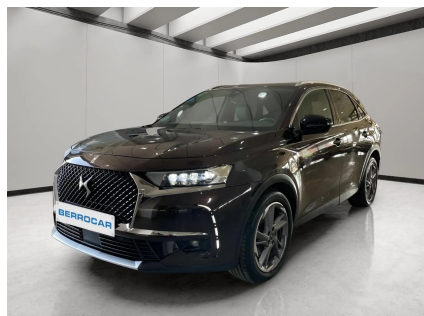


Datos del vehículo

DS DS7 Crossback BlueHDi 130 So Chic Auto 96 kW (130 CV)



Matrícula:

3607LGH

Garantía:

0 meses

Color:

N.D.

Libre de siniestros:

Sí

Fecha matriculación:

28 / 04 / 2020

Combustible:

Diésel

Consumo:

4.0

Kilómetros:

66.410 km

Potencia:

96 KW (130 CV)

Emisiones:

100**Precio 21.900 €****Precio financiado 21.900€**

* Precio al contado 21.900 €. Entrada inicial 0,00 €. Duración mínima del contrato 48 meses. Importe total a plazos: 38.945,85 €, 120 meses con cuotas mensuales de 317,34 €, TIN: 8,99 % TAE: 10,27 %. (La T.A.E., así como la primera cuota podrán variar ligeramente en función del día de la firma del contrato y de la fecha de pago de las cuotas). Comisión de apertura financiada 3,95 % (865,05 €). Seguro de Protección de Pago opcional incluido. Importe de la prima 3.162,40 €, financiada incluida en cuota. Importe total financiado 38.945,85 €, y total a devolver 25.062,40 € (total intereses 13.018,40 €). Los cálculos expuestos son de carácter orientativo y no constituyen oferta definitiva. De ellos no se deriva compromiso u obligación ni por parte del usuario de esta Web ni de la Entidad Financiera en la aceptación del crédito.

Equipamiento de serie y características

Carrocería tipo todoterreno con 5 puertas, batalla corta, volante al lado izquierdo, código de plataforma: EMP2, carrocería & puertas (local): todoterreno de 5 puertas

Cromado en las ventanas laterales

Puerta conductor, trasera (lado conductor), pasajero y trasera (lado pasajero) con bisagras delanteras

Retrovisor exterior del conductor y acompañante negro/grís (no pintado) con ajuste eléctrico desempañable con intermitente integrado

Retrovisores plegables

Llantas delanteras y traseras en aleación ligera de 19 pulgadas de diámetro y 8,0 pulgadas de ancho 48,3 y 20,3

Luces antiniebla delanteras

Faros con bombilla Bi-Xenón y luz larga con bombilla Bi-Xenón

Pintura metalizada

Acabados de lujo: pomo de la palanca de cambios en aluminio y cuero

Toma/s de 12v en los asientos delanteros

Cinco plazas (2+3)

Asientos de tela (material principal) y de tela (material secundario)

Apoyabrazos central delantero

Apoyabrazos trasero

Asiento delantero del conductor y acompañante individual, ajuste longitudinal manual, ajuste manual en altura y ajuste lumbar manual con ajuste manual del respaldo

Asientos traseros de tres plazas de tipo banco partido de orientación delantera con banqueta partida, respaldo abatible asimétrico y comunicado con el maletero con plegado remoto

Volante multi-función revestido de cuero ajustable en altura y en profundidad

Cierre centralizado con mando a distancia y control de los elevalunas

Luneta trasera fija con limpialuneta trasera intermitente

Retrovisor interior con oscurecimiento progresivo automático

Limitador de velocidad

Elevalunas eléctricos delanteros y traseros con dos de ellos de un solo toque

Dirección asistida con endurecimiento progresivo s/velocidad

Compartimento en la guantera

Sujetavazos en los asientos traseros

Sistema de ventilación con pantalla digital, filtro de pólen y filtro de carbón activo combustión

Controles de climatización diferenciados digitales para conductor/acompañante

Aire acondicionado bizona de automático

Apertura a distancia del maletero con control remoto

Ocho altavoces

Equipo de audio con radio AM/FM, RDS y pantalla táctil pantalla color

Control remoto de audio en el volante

Regulación de los faros con ajuste de altura automático y sensor de luz ambiental

Control de crucero

Luces de lectura delanteras y traseras

Luz en el maletero

Espejo de cortesía iluminado en conductor en acompañante

Cuentarrevoluciones

Termómetro de temperatura exterior

Ordenador de viaje con velocidad media, consumo medio, consumo instantáneo y autonomía

Sensores de aparcamiento delanteros con radar, sensores de aparcamiento traseros con radar y cámara

Tarjeta / llave inteligente automática con arranque sin llave

Cuatro frenos de disco siendo dos ventilados

ABS

Control electrónico de tracción

Airbag lateral de cortina delantero

Sujeción de carga

Suspensión delantera tipo McPherson o similar con barra estabilizadora mediante muelle helicoidal con ruedas independientes, suspensión trasera de multibrazo (multi-link) con barra estabilizadora mediante muelle helicoidal con ruedas independientes

Airbag frontal del conductor, airbag frontal del acompañante desconectable

Airbags laterales delanteros y traseros

Dos reposacabezas en asientos delanteros ajustables en altura, tres reposacabezas en asientos traseros ajustables en altura

Cinturón de seguridad delantero en asiento conductor, acompañante y ajustable en altura con pretensores

Cinturón de seguridad trasero en lado conductor, cinturón de seguridad trasero en lado acompañante, cinturón de seguridad trasero en asiento central de 3 puntos

Limpiaparabrisas delantero con sensor de lluvia

Rueda de repuesto con llanta en acero de menor tamaño que el resto

Control de estabilidad

Distribución electrónica de la frenada

Sistema de servofreno de emergencia

Indicador de baja presión de los neumáticos

Preparación Isofix

Control de arranque en pendiente

Luces frontales antiniebla, luces intermitentes laterales y Luces de día con tecnología LED

Equipamiento opcional

TIPO DE PINTURA		
[M0PB]	Marrón Andradita (metalizado)	
FICHA.VO.EXTRAS.TITULOS.TAPIZADO		
[57FE]	Asientos tapizados en CUERO GRANULADO en Negro Basalto	
[57FE]	Inspiración DS RIVOLI	2.500,01€
EXTRAS		
[]	Arranque manos libres	
[]	Airbag lateral tórax pelvis delantero +cortina inferior	
[]	Encendido luces automátic+conmutación automática	
[]	Con ayuda visual panorámica tra visión park1	
[]	Control dinamico de estabilidad	
[]	Vigilanci ángulo muerto activa	
[]	Detector de obstaculos radar delantero y trasero	
[]	Faros antiniebla de led + cornering light	
[]	Con mirror link	

Precio Vehículo Nuevo en España (Año 2020):	39400 €
---	---------

Esta oferta tiene una validez de 30 días a partir de la fecha de emisión. Si durante este período el vehículo ofertado fuera vendido, dicha oferta quedará automáticamente sin efecto.

Le informamos que los datos personales que Vd. nos facilita, así como aquellos otros que nos facilite durante la relación comercial, serán incorporados a un fichero titularidad de CORIA DEL RIO, con la finalidad de realizar una correcta gestión de la relación contractual y administrativa, atender a sus consultas y solicitudes, realizar un control de calidad sobre nuestros productos y servicios, remitirle comunicaciones personales y obsequios dirigidos a nuestros clientes, realización de encuestas de opinión y fines estadísticos, y para informarle periódicamente de novedades, productos y/o servicios tanto por medios escritos como electrónicos, pudiendo ser tales informaciones adecuadas a sus perfiles particulares.

Sus datos podrán ser incorporados a un fichero titularidad de la Marca del vehículo, para atender adecuadamente, en su caso, a las garantías y responsabilidades del vehículo indicado y de los productos y servicios que suministra, y para las mismas finalidades antes indicadas.

Asimismo, sus datos podrán ser comunicados al resto de empresas del Grupo de la Marca del vehículo en la Unión Europea, pertenecientes a los sectores de automoción, financiero y asegurador y a los Concesionarios de la Red Oficial y/o Servicios Oficiales de Postventa, para las mismas finalidades antes indicadas. Si no desea que sus datos personales sean comunicados, por favor, indíquenoslo poniéndose en contacto con CORIA DEL RIO.

Localidad: CORIA DEL RIO

Galería fotográfica

DS DS7 Crossback BlueHDi 130 So Chic Auto 96 kW (130 CV)	21900 €
--	---------

