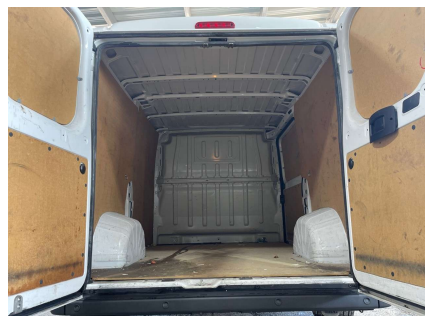


Datos del vehículo

Peugeot Boxer Furgon BlueHDi 140 S&S 333 L2H2 103 kW (140 CV)



Matrícula:

3416MCB

Garantía:

0 meses

Color:

N.D.

Libre de siniestros:

Sí

Fecha matriculación:

31 / 10 / 2022

Combustible:

Diésel

Consumo:

6.1

Kilómetros:

47.800 km

Potencia:

103 KW (140 CV)

Emisiones:

233.0**Precio 24.900 €****Precio financiado 24.900€**

* Precio al contado 24.900 €. Entrada inicial 0,00 €. Duración mínima del contrato 48 meses. Importe total a plazos: 40.668,75 €, 120 meses con cuotas mensuales de 330,71 €, TIN: 6,99 % TAE: 8,07 %. (La T.A.E., así como la primera cuota podrán variar ligeramente en función del día de la firma del contrato y de la fecha de pago de las cuotas). Comisión de apertura financiada 3,95 % (983,55 €). Seguro de Protección de Pago opcional incluido. Importe de la prima 3.595,61 €, financiada incluida en cuota. Importe total financiado 40.668,75 €, y total a devolver 28.495,61 € (total intereses 11.189,59 €). Los cálculos expuestos son de carácter orientativo y no constituyen oferta definitiva. De ellos no se deriva compromiso u obligación ni por parte del usuario de esta Web ni de la Entidad Financiera en la aceptación del crédito.

Equipamiento de serie y características

Carrocería tipo furgón con cabina sencilla y 4 puertas, techo alto, batalla media normal, volante al lado izquierdo, código de plataforma: U3, carrocería & puertas (local): furgón de 4 puertas

Paragolpes delantero y trasero en negro/gris (no pintado)

Puerta conductor y pasajero con bisagras delanteras

Retrovisor exterior del conductor y acompañante con ajuste eléctrico desempañable con intermitente integrado

Llantas delanteras y traseras en acero de 15 pulgadas de diámetro y 6,0 pulgadas de ancho 38,1 y 15,2

Faros con lente de superficie compleja, bombilla halógena y luz larga con bombilla halógena

Pintura solida

Toma/s de 12v en la zona de carga y los asientos delanteros

Tres plazas (3+0)

Asientos de tela (material principal) y de tela (material secundario)

Apoyabrazos central delantero

Asiento delantero del conductor individual, ajuste longitudinal manual, ajuste manual en altura y ajuste lumbar manual con ajuste manual del respaldo, asiento delantero del acompañante tipo banco, asiento delantero central tipo banco con respaldo plegable a posición de mesa

Volante en material plástico ajustable en profundidad

Cierre centralizado con mando a distancia

Limitador de velocidad

Elevavinas eléctricos delanteros con uno de ellos de un solo toque

- Dirección asistida
- Sujetavastos en los asientos delanteros
- Sistema de ventilación
- Regulación de los faros con ajuste de altura manual
- Control de crucero
- Luces de lectura delanteras
- Cuentarrevoluciones
- Ordenador de viaje con velocidad media, consumo medio, consumo instantáneo y autonomía
- Cuatro frenos de disco siendo dos ventilados
- ABS
- Control electrónico de tracción
- Sujeción de carga con ganchos
- Suspensión delantera tipo McPherson o similar con barra estabilizadora mediante muelle helicoidal con ruedas independientes, suspensión trasera de eje rígido y mediante ballesta con union rígida con las ruedas
- Airbag frontal del conductor
- Tres reposacabezas en asientos delanteros ajustables en altura
- Cinturón de seguridad delantero en asiento conductor y ajustable en altura con pretensores, cinturón de seguridad delantero en asiento acompañante y ajustable en altura con pretensores, cinturón de seguridad delantero en asiento central con pretensores
- Limpiaparabrisas delantero con intermitencia variable
- Rueda de repuesto con llanta en acero de tamaño normal
- Control de estabilidad
- Distribución electrónica de la frenada
- Sistema de servofreno de emergencia
- Control de arranque en pendiente

Equipamiento opcional

TIPO DE PINTURA

[P0PR] Blaco lcy sólido

FICHA.VO.EXTRAS.TITULOS.TAPIZADO

[35FX] Darko Negro tela

EXTRAS

- [26801] Airbag lado del conductor
- [14701] Antena del techo Digital (Corto)
- [32203] Asientos en cabina Asiento del acompañante doble (incl. Cinturón de seguridad automático)
- [33303] Asientos en cabina Asiento del conductor con Soporte lumbar
- [40989] Asistente a la conducción
- [70350] Asistente a la conducción: Asistente subidas/bajadas
- [48501] Batalla 4035 mm
- [5305] Carga máxima 3,50 t
- [77403] Depósito combustible: 90 Ltr.
- [69800] Dirección asistida
- [39007] Enchufe en Compartimento carga/Habitáculo
- [18212] Intermitentes en Retrovisor exterior integrad., de color
- [88175] Motor 2,2 Ltr. - 103 kW Blue-HDI FAP CAT (2179 cm3)
- [70308] Programa electrónico de estabilidad

[36207]	Puerta corredera Compartimento carga/Habitáculo derecha
[35910]	Puertas traseras doble hoja (Ángulo de abertura 180 Grados)
[15201]	Retrovisores exteriores regulables eléctricamente y calefactable
[26707]	Sistema limitador de velocidad
[DUG01]	Ayuda frenada de emergencia

Precio Vehículo Nuevo en España (Año 2022):

38660 €

Esta oferta tiene una validez de 30 días a partir de la fecha de emisión. Si durante este período el vehículo ofertado fuera vendido, dicha oferta quedará automáticamente sin efecto.

Le informamos que los datos personales que Vd. nos facilita, así como aquellos otros que nos facilite durante la relación comercial, serán incorporados a un fichero titularidad de CORIA DEL RIO, con la finalidad de realizar una correcta gestión de la relación contractual y administrativa, atender a sus consultas y solicitudes, realizar un control de calidad sobre nuestros productos y servicios, remitirle comunicaciones personales y obsequios dirigidos a nuestros clientes, realización de encuestas de opinión y fines estadísticos, y para informarle periódicamente de novedades, productos y/o servicios tanto por medios escritos como electrónicos, pudiendo ser tales informaciones adecuadas a sus perfiles particulares.

Sus datos podrán ser incorporados a un fichero titularidad de la Marca del vehículo, para atender adecuadamente, en su caso, a las garantías y responsabilidades del vehículo indicado y de los productos y servicios que suministra, y para las mismas finalidades antes indicadas.

Asimismo, sus datos podrán ser comunicados al resto de empresas del Grupo de la Marca del vehículo en la Unión Europea, pertenecientes a los sectores de automoción, financiero y asegurador y a los Concesionarios de la Red Oficial y/o Servicios Oficiales de Postventa, para las mismas finalidades antes indicadas. Si no desea que sus datos personales sean comunicados, por favor, indíquenoslo poniéndose en contacto con CORIA DEL RIO.

Localidad: CORIA DEL RIO

Galería fotográfica

Peugeot Boxer Furgon BlueHDi 140 S&S 333 L2H2 103 kW (140 CV)

24900 €



